

Undervisningsmiljøundersøgelse 2005

**Lov om elevers og studerendes undervisningsmiljø**

**Kapitel 1**

Rettigheder og pligter

§ 1. Elever, studerende og andre deltagere i offentlig og privat undervisning har ret til et godt undervisningsmiljø, således at undervisningen kan foregå sikkerheds- og sundhedsmæssigt fuldt forsvarligt. Undervisningsmiljøet på skoler og uddannelsesinstitutioner (uddannelsessteder) skal fremme deltagernes muligheder for **udvikling** og **læring** og omfatter derfor også uddannelsesstedets **psykiske** og **æstetiske** miljø.

Loven trådte i kraft 1/8 2001

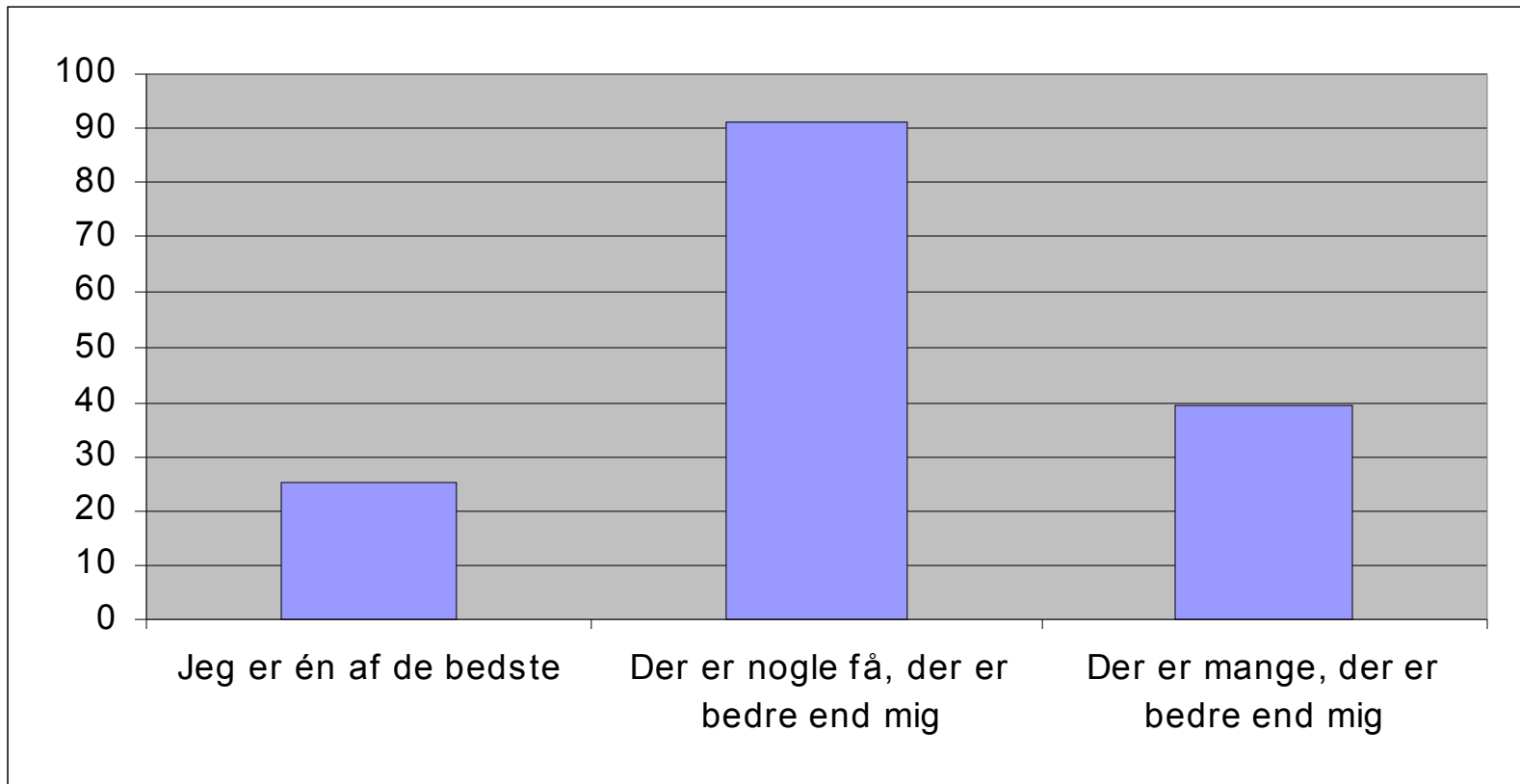
## Undervisningsmiljøundersøgelse 2005

- I undersøgelsen deltog 159 elever i 5. – 9. klasse på Ebberup Skole.
- Undersøgelsens resultater viderebehandles i et udvalg bestående af sikkerhedsgruppen suppleret med 2 elever fra elevrådet.
- Forældrene delagtiggøres via skolebestyrelse og klasseforældreråd.
- Undersøgelsesresultatet offentliggøres på skolens hjemmeside.

## Undervisningsmiljøundersøgelse 2005

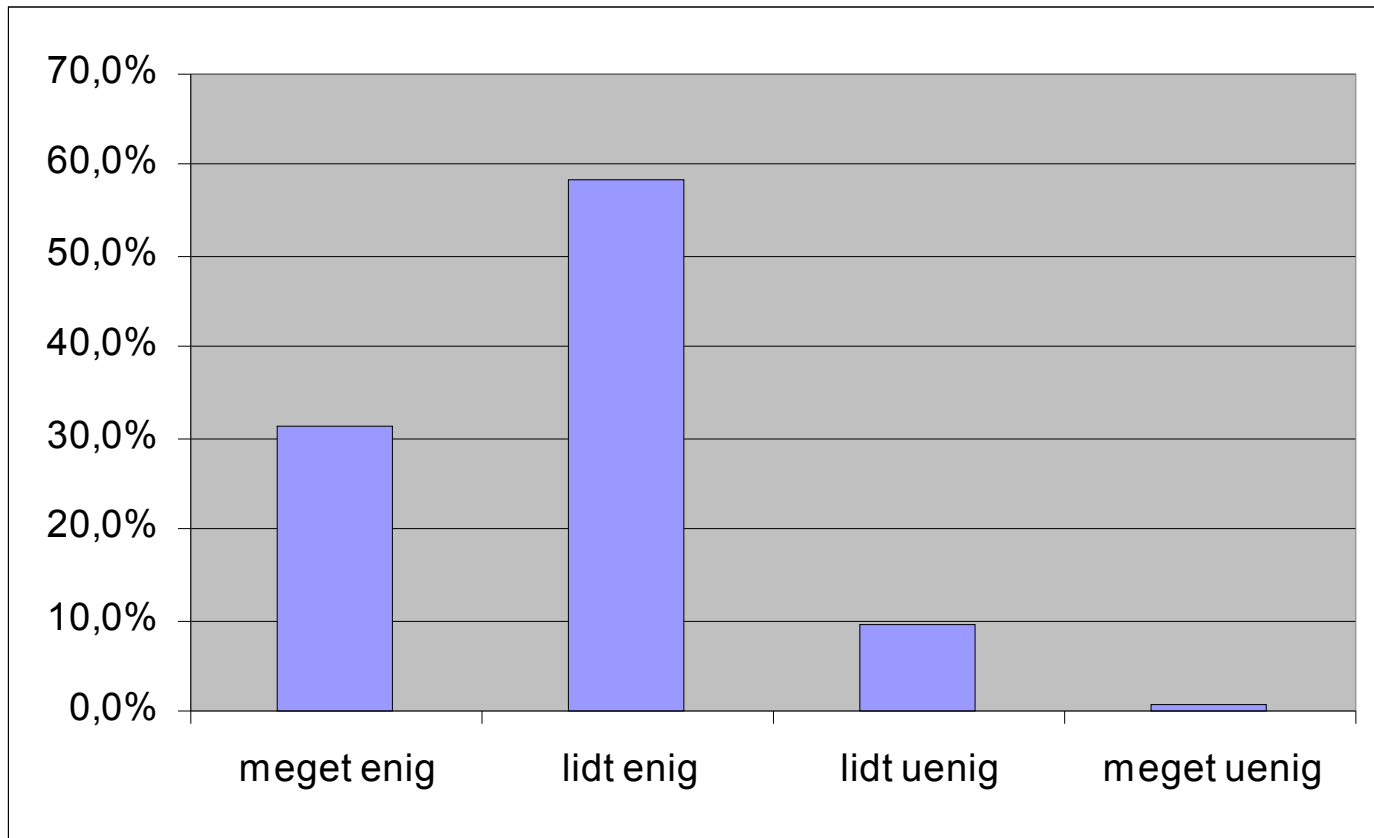
- Hovedtendenser
- Handleplaner til forbedring af UVM på Ebberup Skole
- 4 hovedområder
  - Det psykiske undervisningsmiljø
  - Indlæringsmiljøet
  - Det fysiske undervisningsmiljø
  - Det æstetiske undervisningsmiljø

”Hvor godt eller dårligt synes du selv du klarer dig i klassen?”

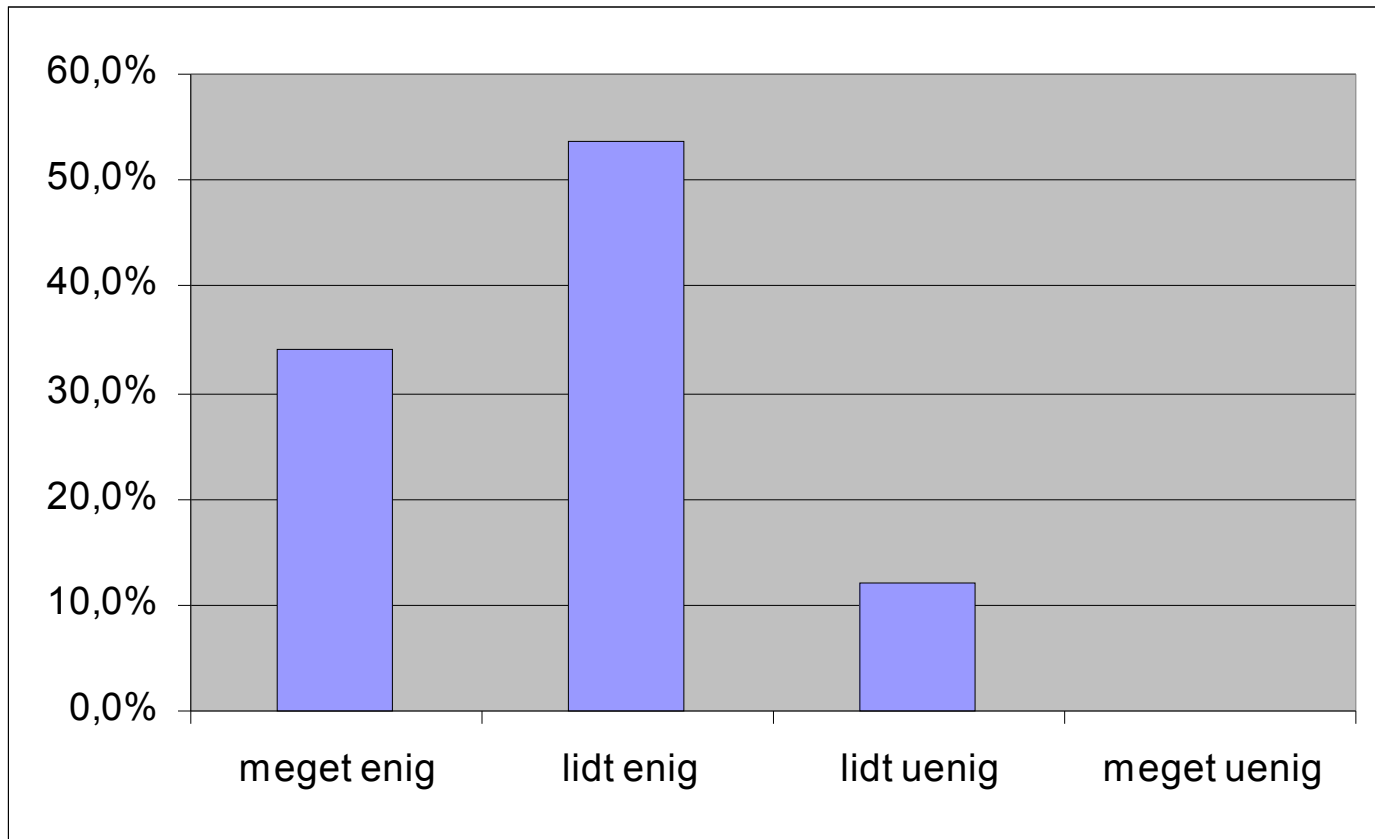


Det psykiske undervisningsmiljø

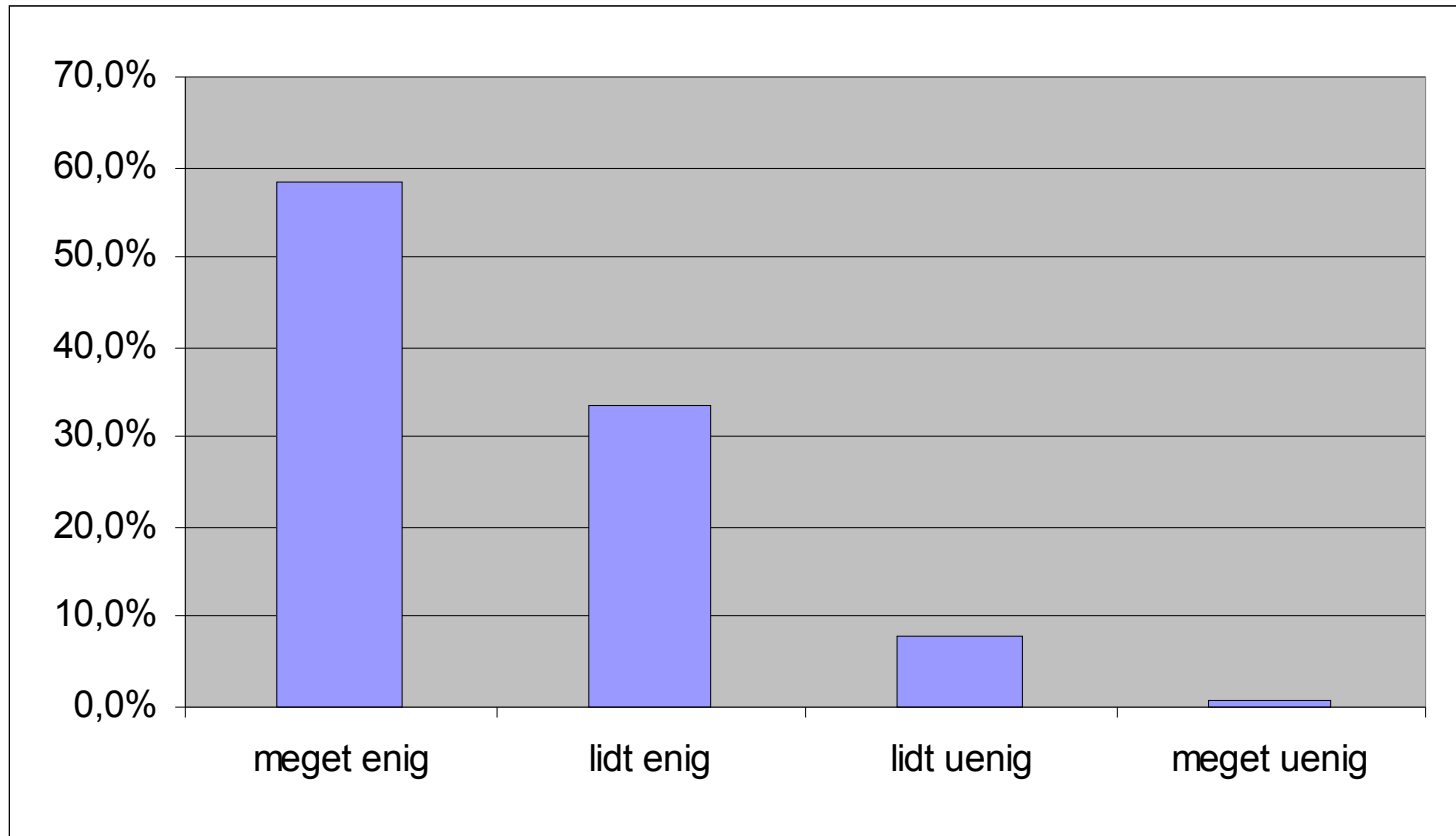
”Jeg er glad for at gå i skole”



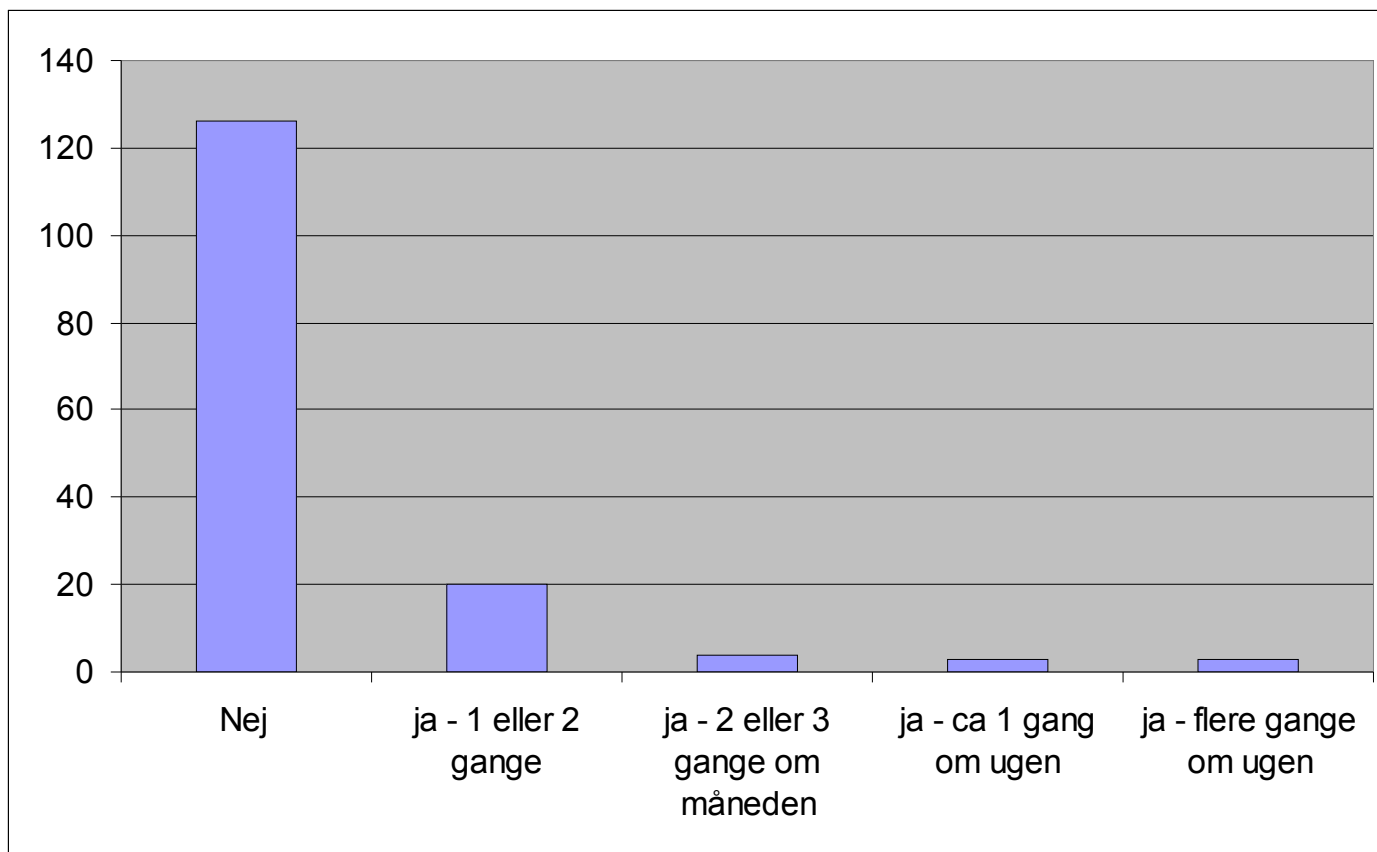
# ”Jeg er glad for mine lærere”



# ”Vi har det godt sammen i klassen”

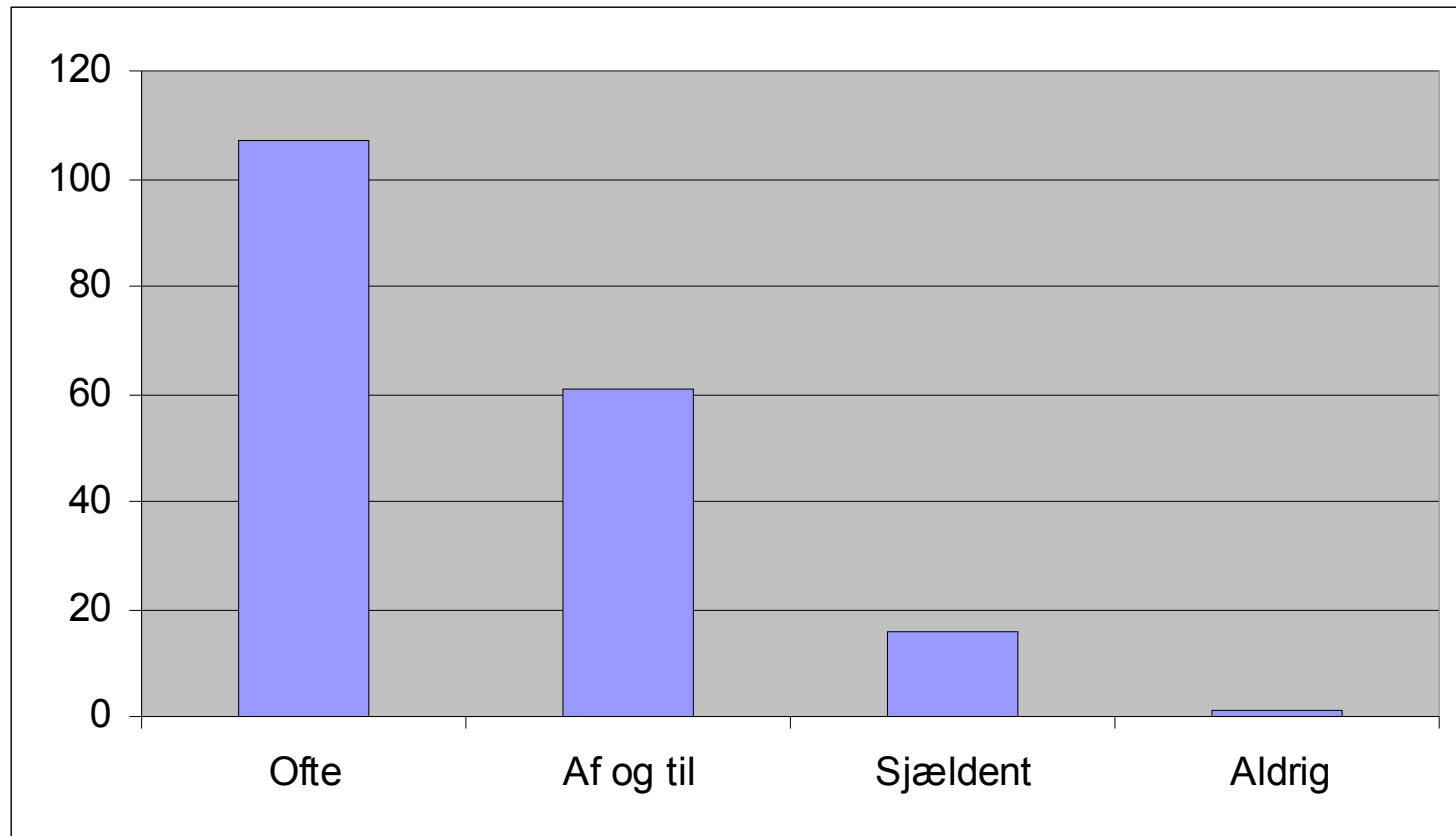


”Hvis du tænker tilbage på det sidste halve år måned for måned. Er du så blevet mobbet i skolen?”



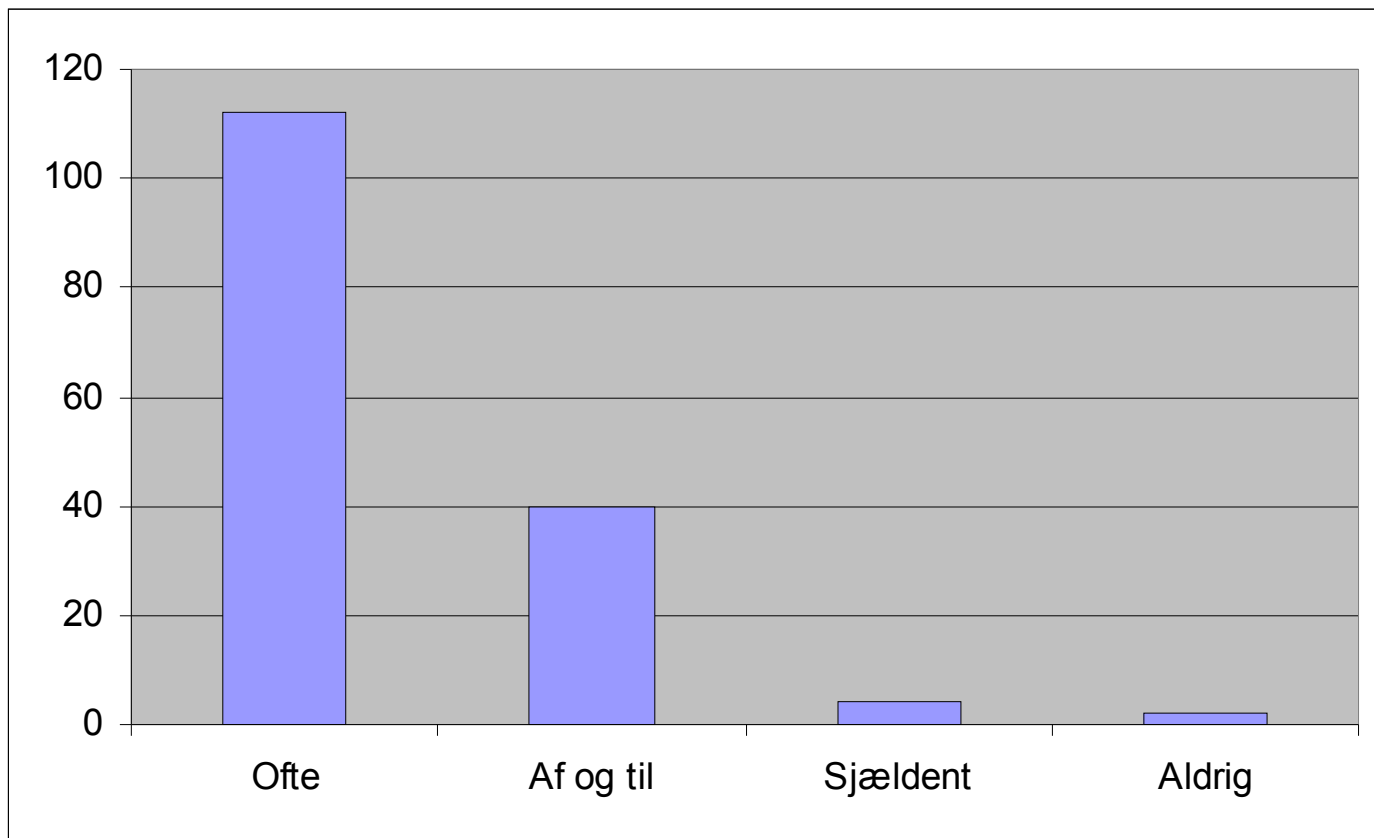
## Det psykiske undervisningsmiljø

”Griber lærerne ind, når der er mobning på skolen?”



## Det psykiske undervisningsmiljø

# ”Føler du dig tryk i skolen”



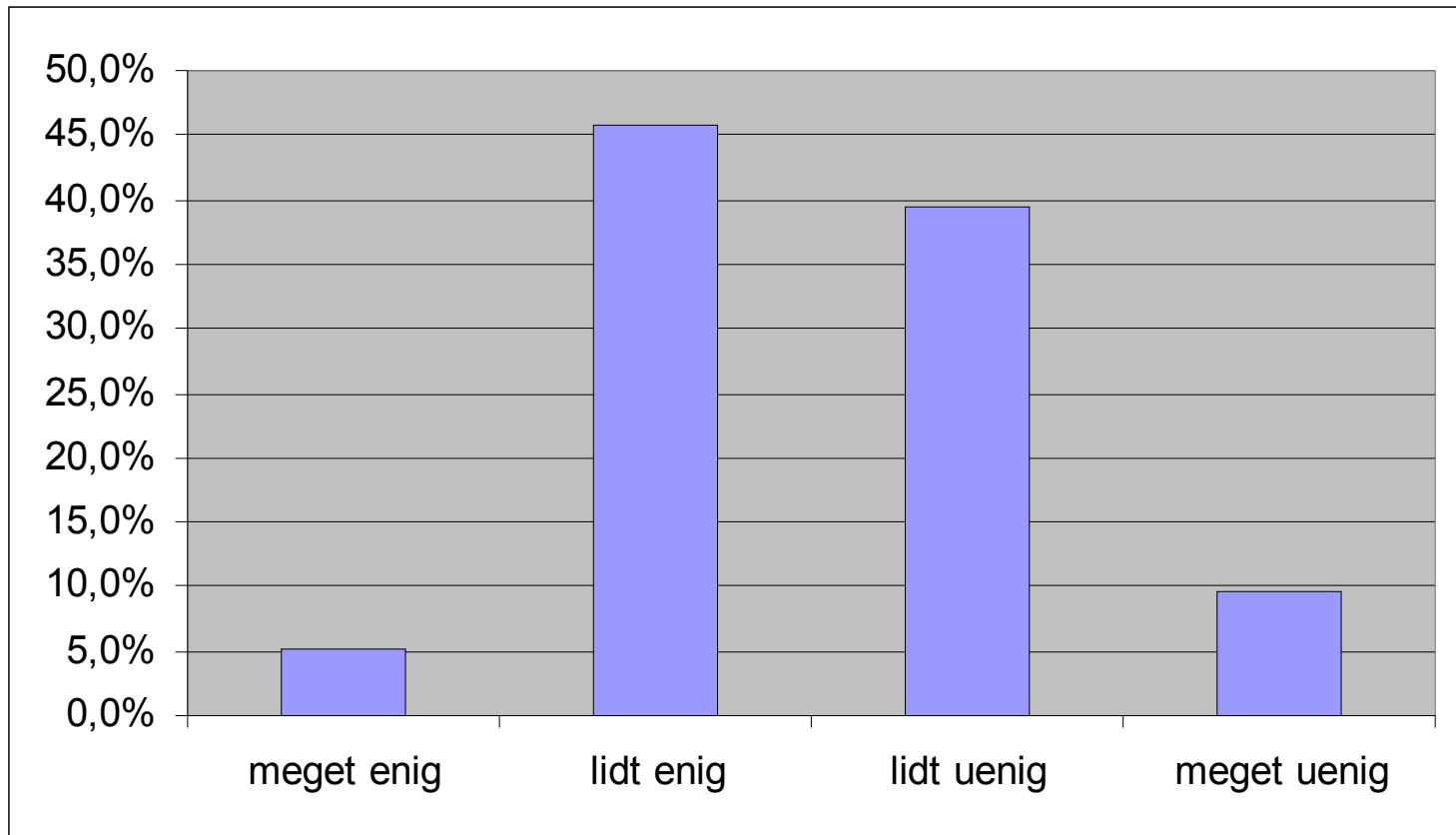
Det psykiske undervisningsmiljø

# Overordnet

- Vi har et lille mobningsproblem, men dog et problem, når blot en elev føler sig mobbet.
- Eleverne har det godt indbyrdes
- Eleverne er glade for deres lærere
- Der bliver grebet ind overfor mobning
- Eleverne føler sig trygge på Ebberup Skole

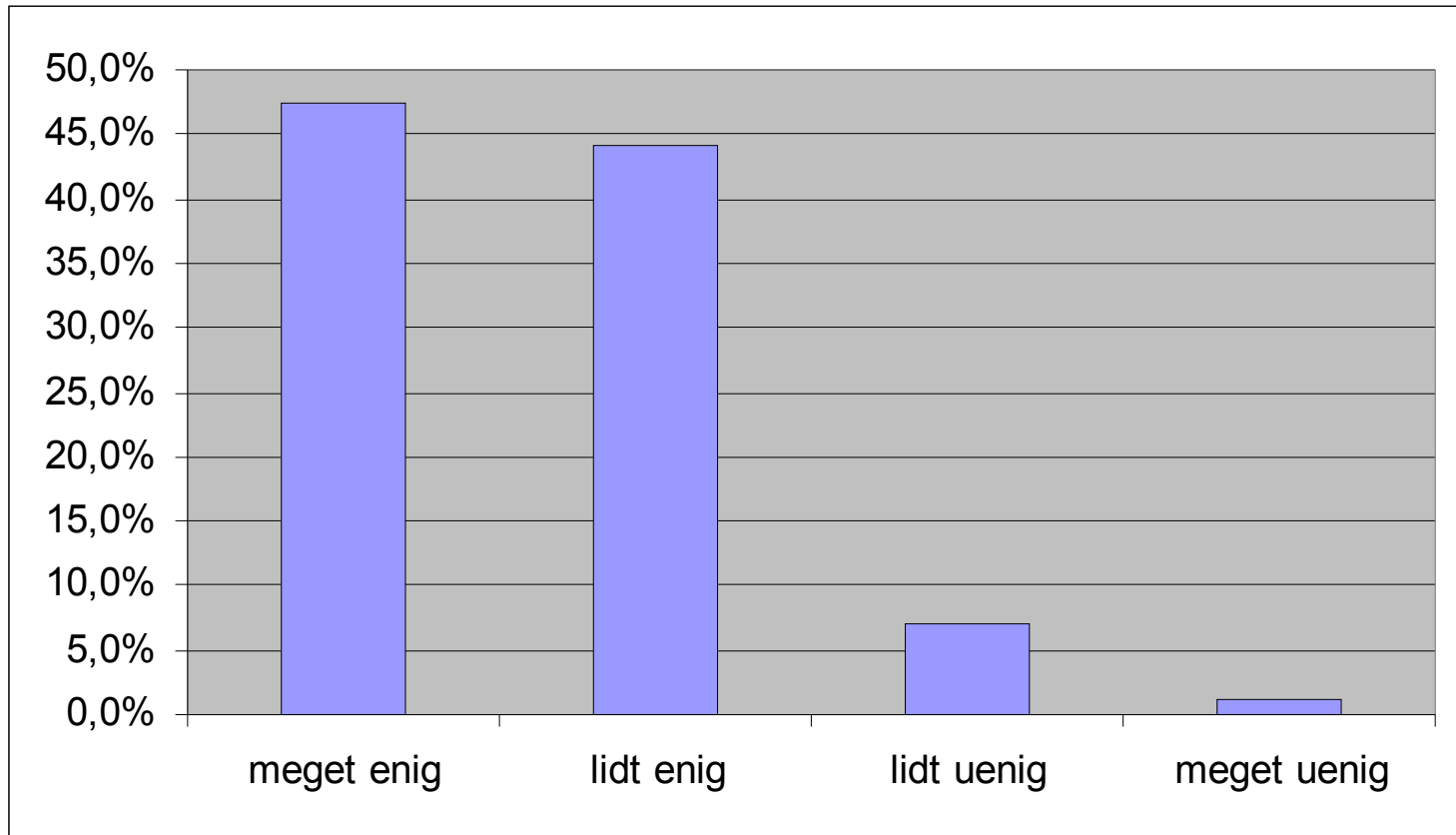
## Indlæringsmiljøet

”Jeg keder mig i skolen”



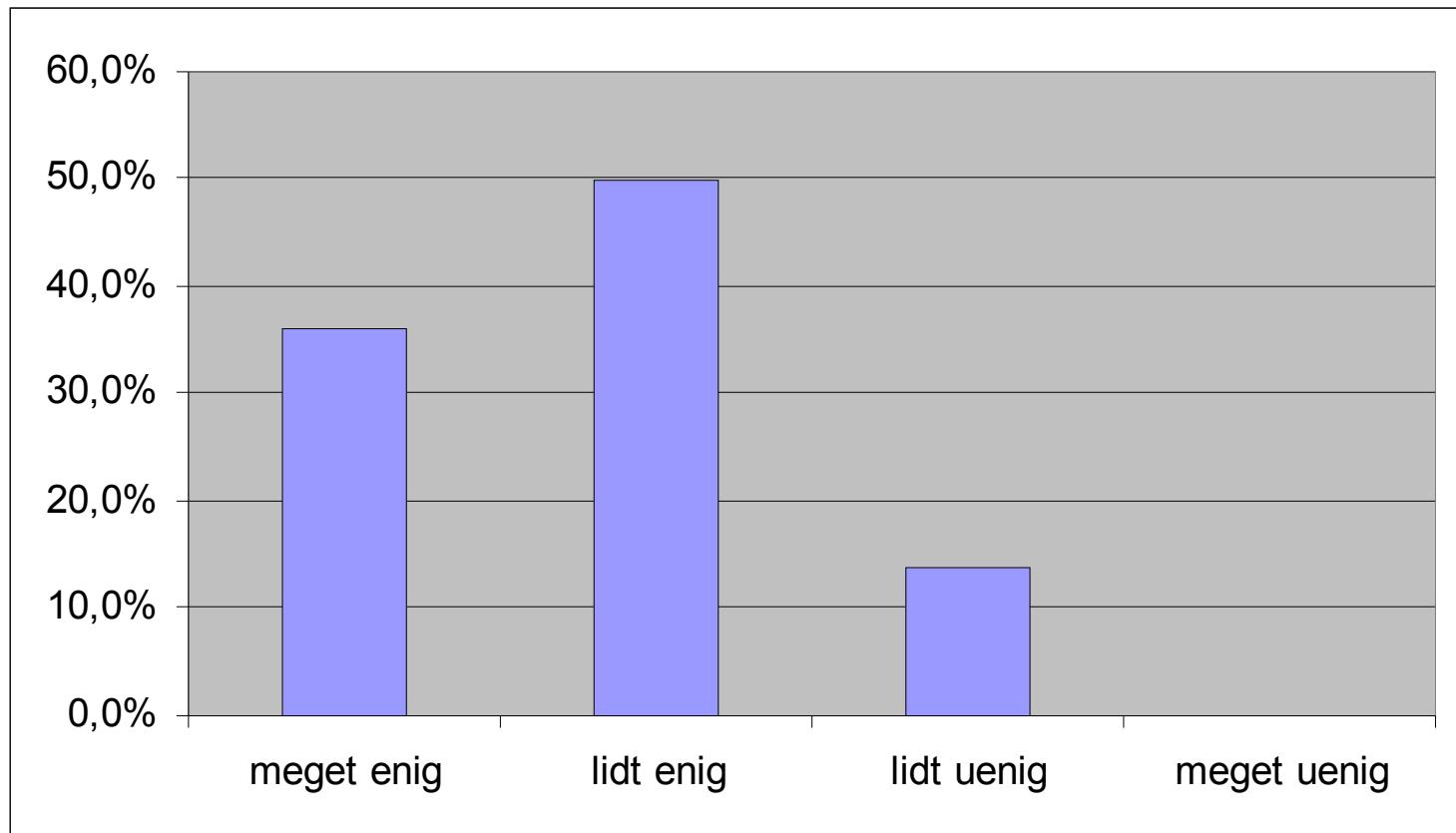
## Indlæringsmiljøet

”Lærerne lytter, når vi kommer med forslag til emner i undervisningen”



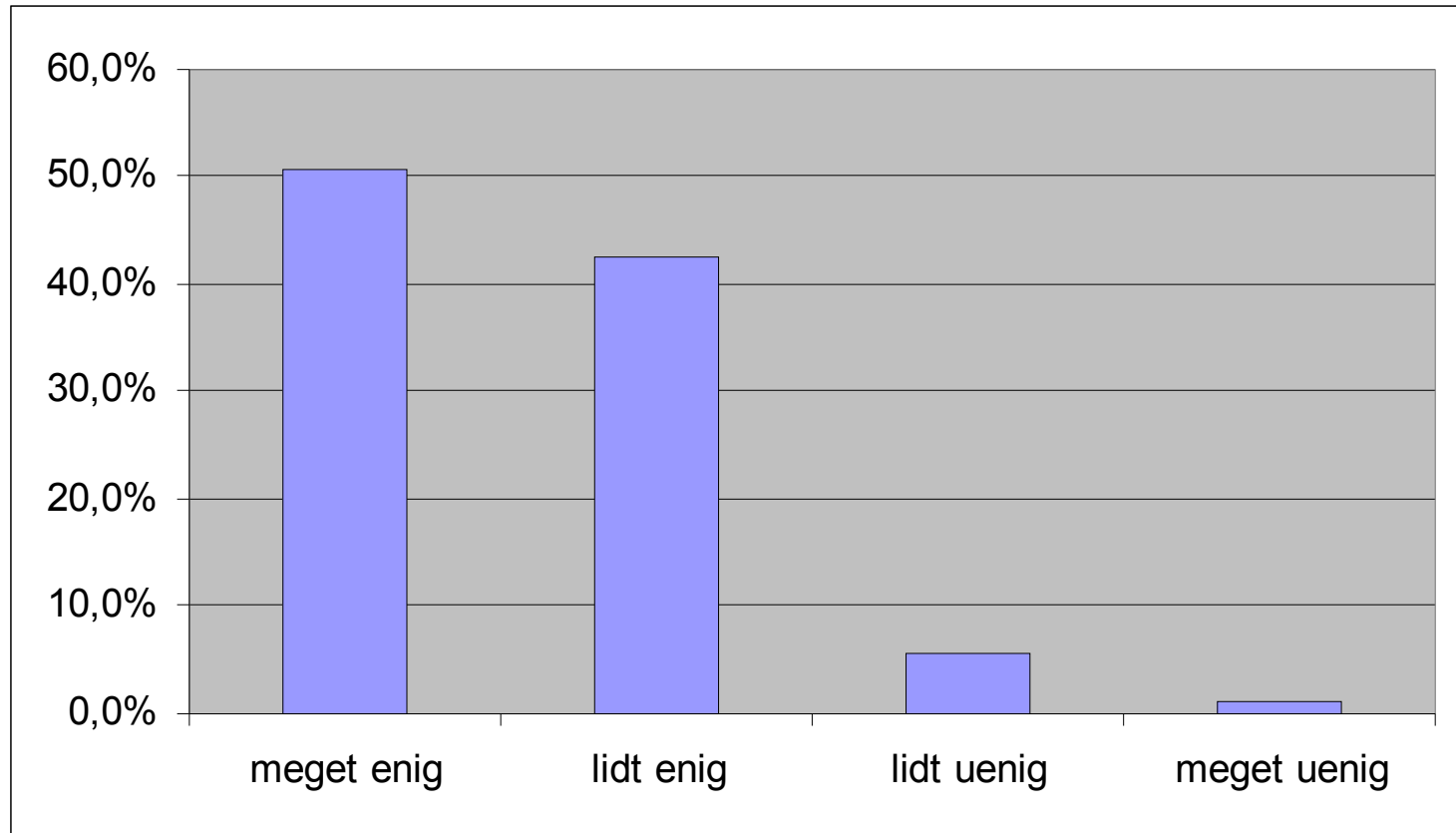
## Indlæringsmiljøet

”Jeg synes, at jeg lærer meget i skolen”



## Indlæringsmiljøet

”Jeg har lyst til at lære noget nyt”



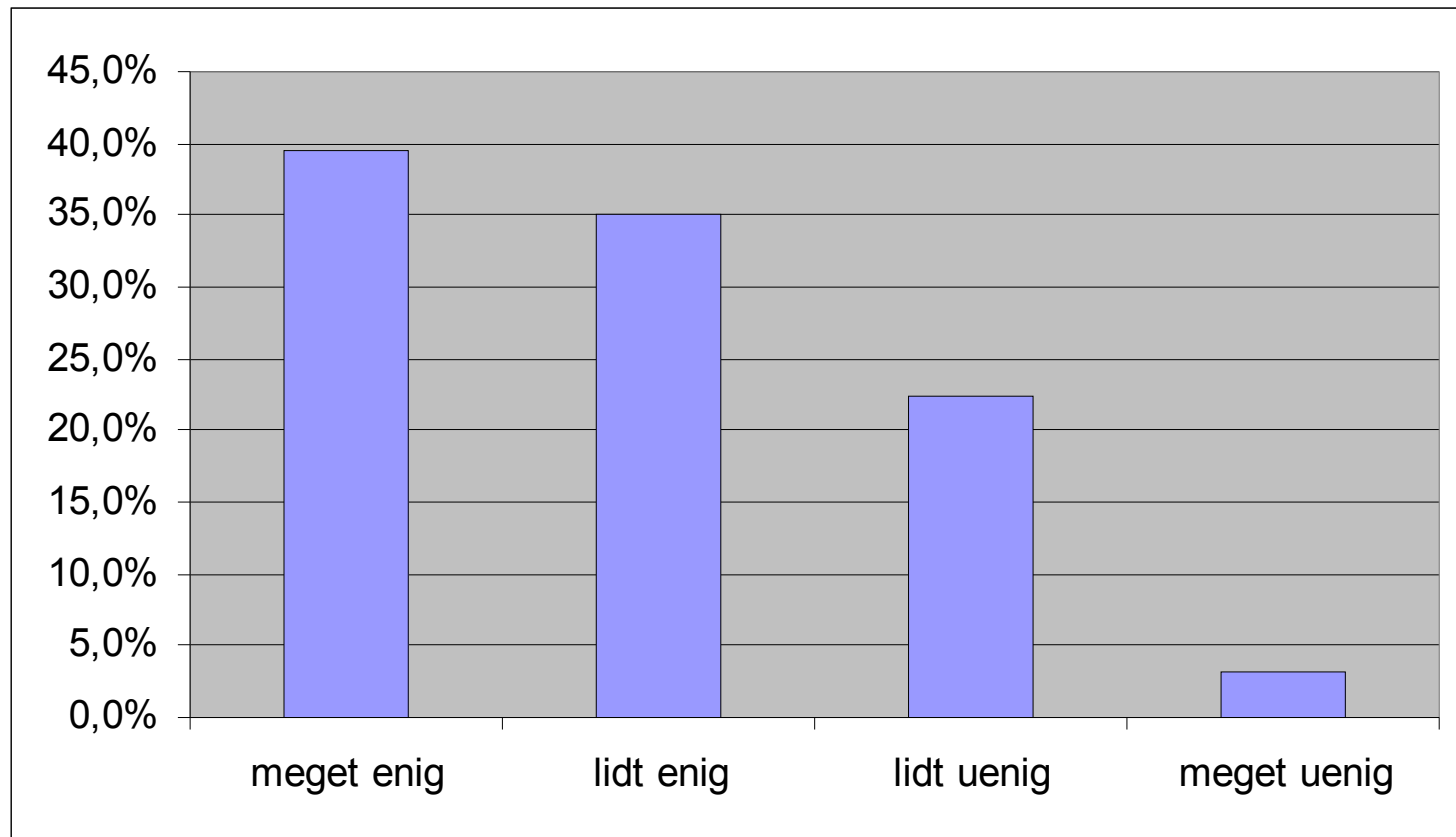
## Indlæringsmiljøet

# Overordnet

- Eleverne føler de har indflydelse på undervisningen
- Eleverne giver udtryk for, at de lærer meget når de arbejder alene, men endnu mere i gruppearbejdssituationen.
- Over 90% giver udtryk for, at de godt kan li' at arbejde sammen med andre.
- Generelt finder eleverne, at de krav lærerne stiller er passende.
- Ca. 85% oplyser, at de tit har mange lektier for.
- 50% føler sig tit presset pga. lektier.
- 44% får ikke altid lavet lektier og opgaver til tiden.
- Eleverne vurderer, at mulighederne for at komme til en PC er gode
- 70% vil gerne arbejde mere praktisk og kreativt på skolen
- 2/3 oplyser, at de for sjældent arbejder med projekter og opgaver, hvor de bruger mange sider af sig selv

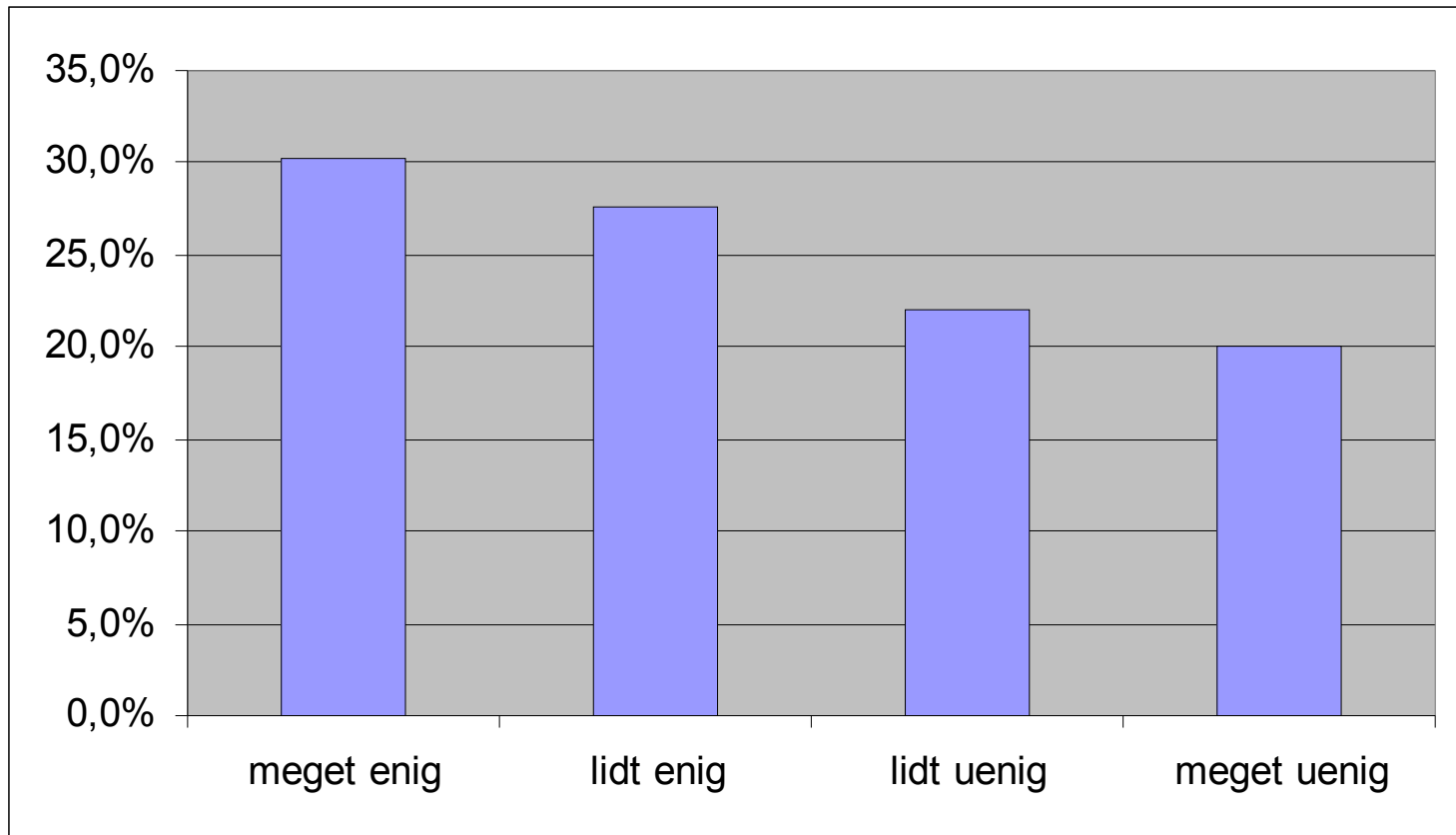
## Det fysiske undervisningsmiljø

# ”Der er god plads i klassens lokale”



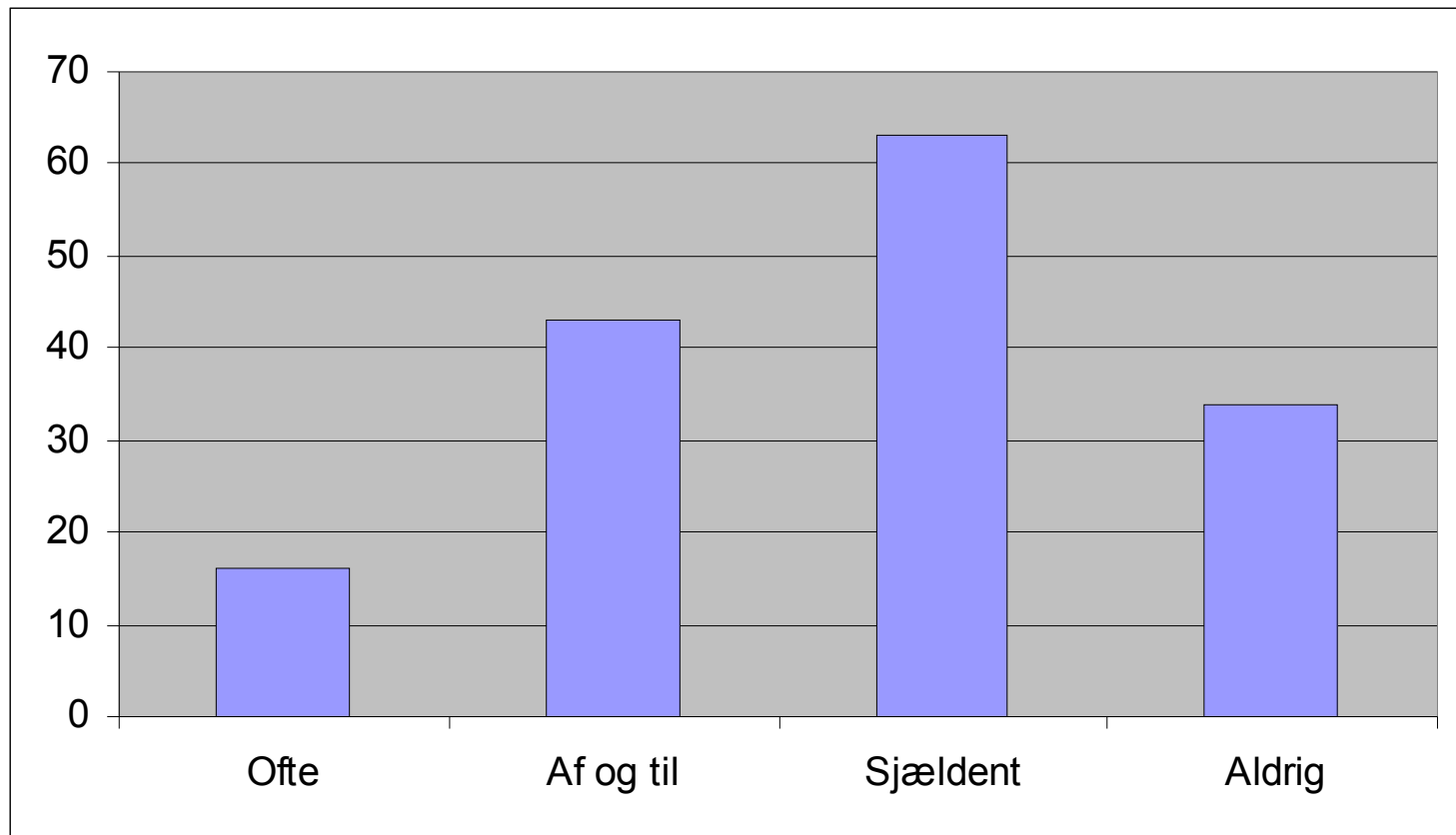
## Det fysiske undervisningsmiljø

# ”Vi sidder godt på stolene”

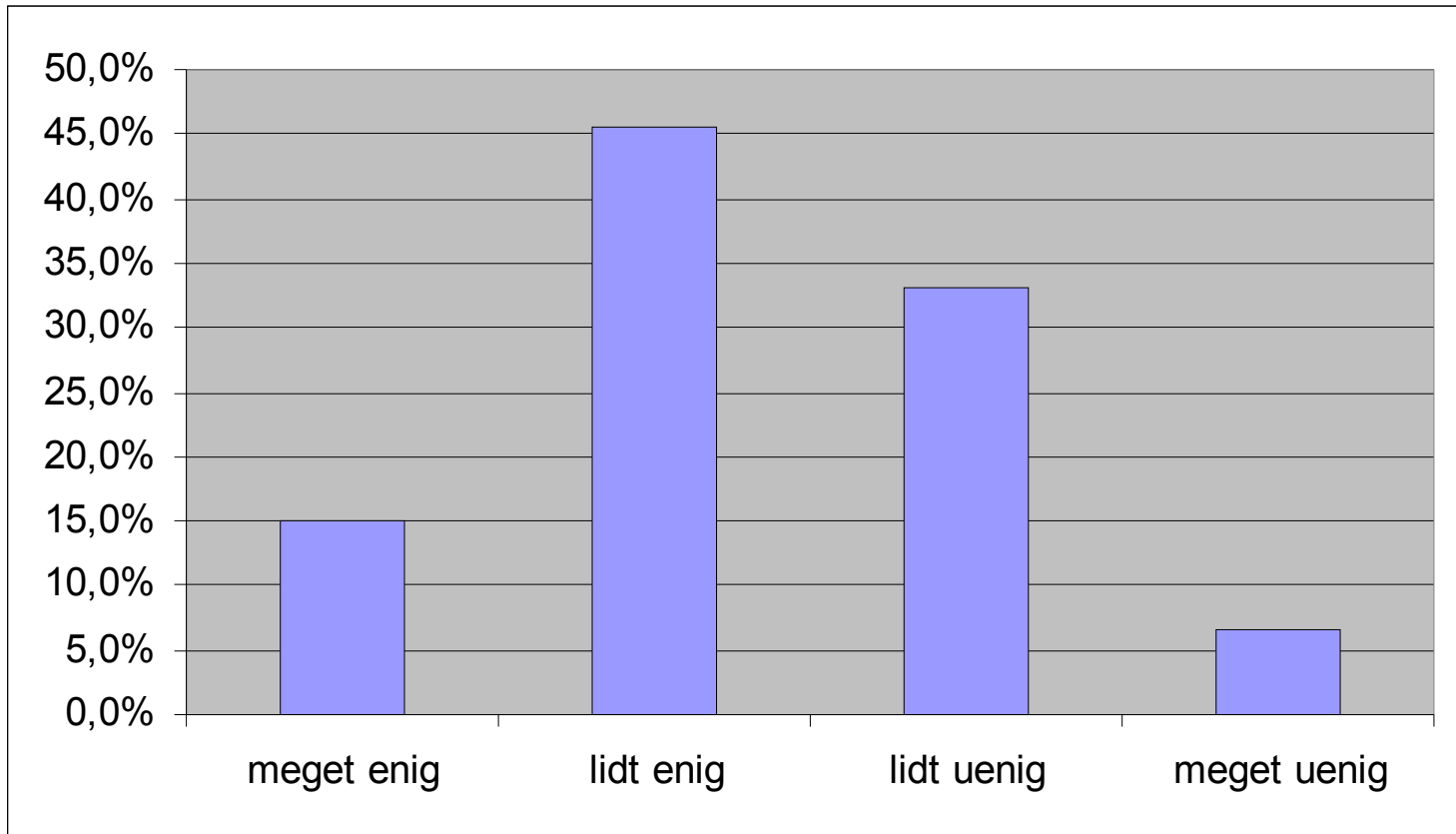


## Det fysiske undervisningsmiljø

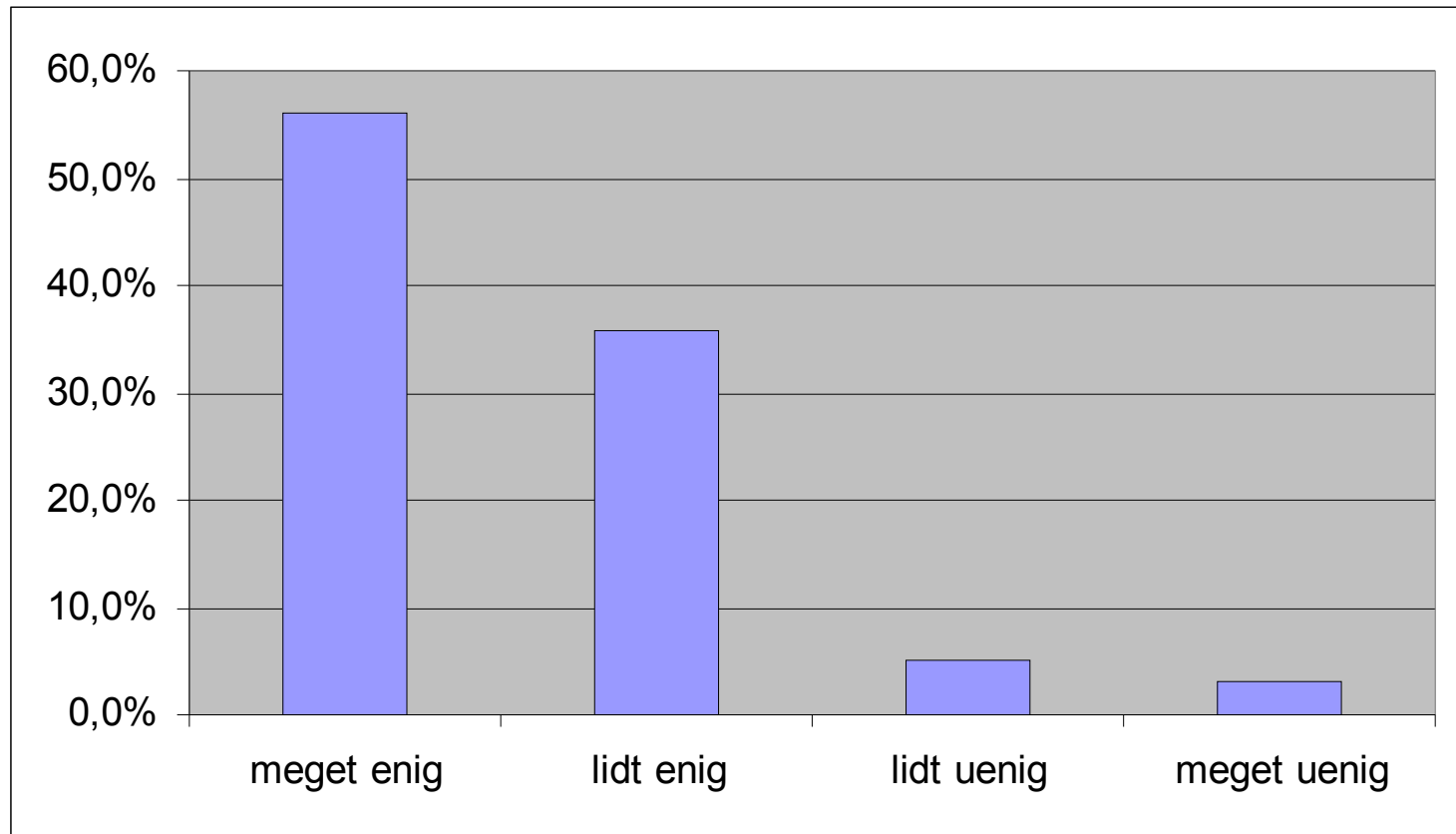
”Vi har mulighed for at sidde på forskellige måder i løbet af dagen”



”Jeg mangler nogle gode steder at gå hen, når jeg skal koncentrere mig om en opgave”



”Vi har gode steder til leg, boldspil og bevægelse i frikvartererne”



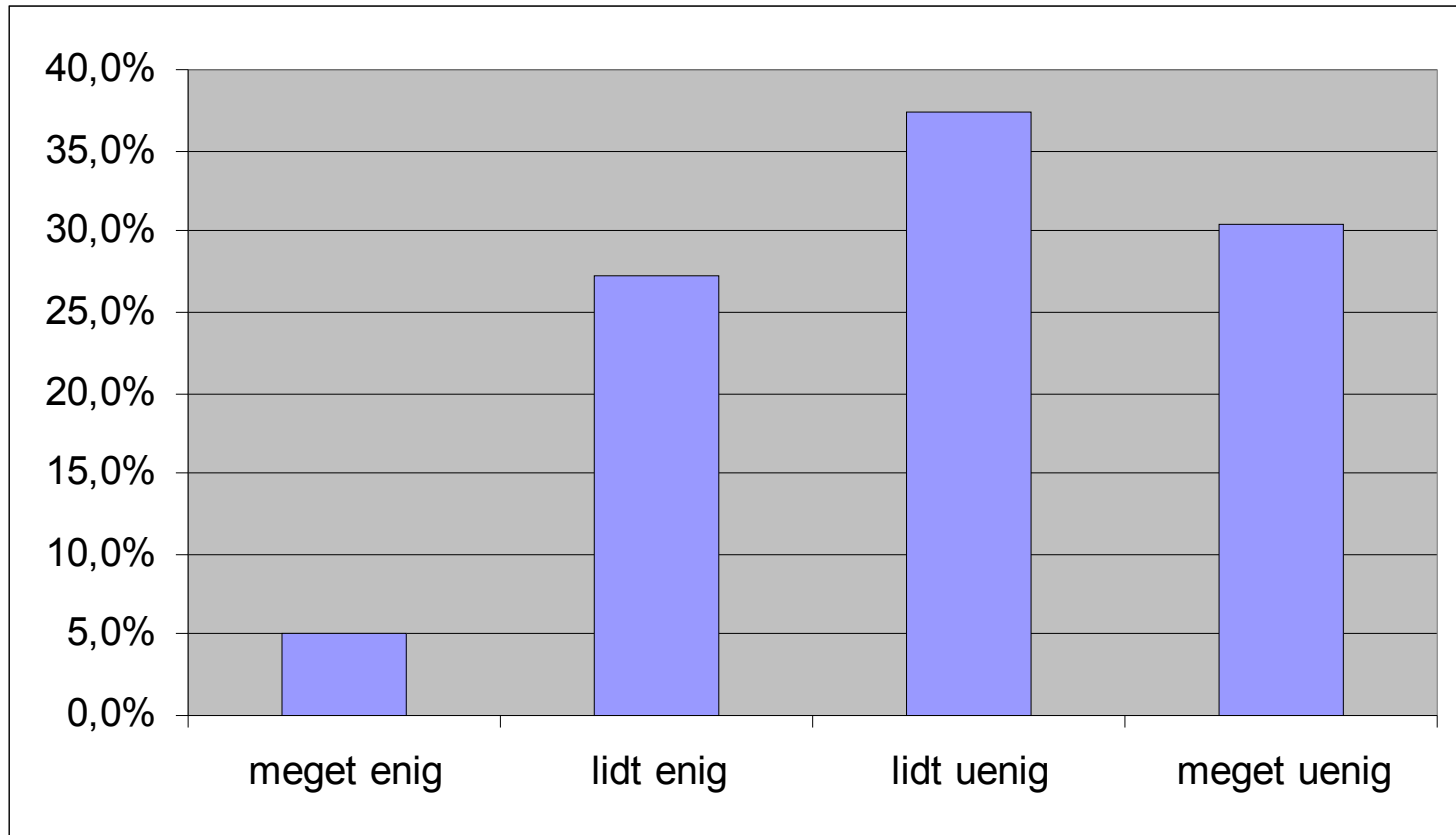
Det fysiske undervisningsmiljø

# Overordnet

- 82% finder at skolens bygninger er rare at være i.
- Eleverne finder, at der er fornuftige forhold hvad angår lys, lugt og temperatur.
- Kan høre og se, hvad der foregår i klassen.
- Eleverne oplyser, at de er gode til at rydde op og holde orden.
- Godt halvdelen vurderer, at der er meget støj på skolen

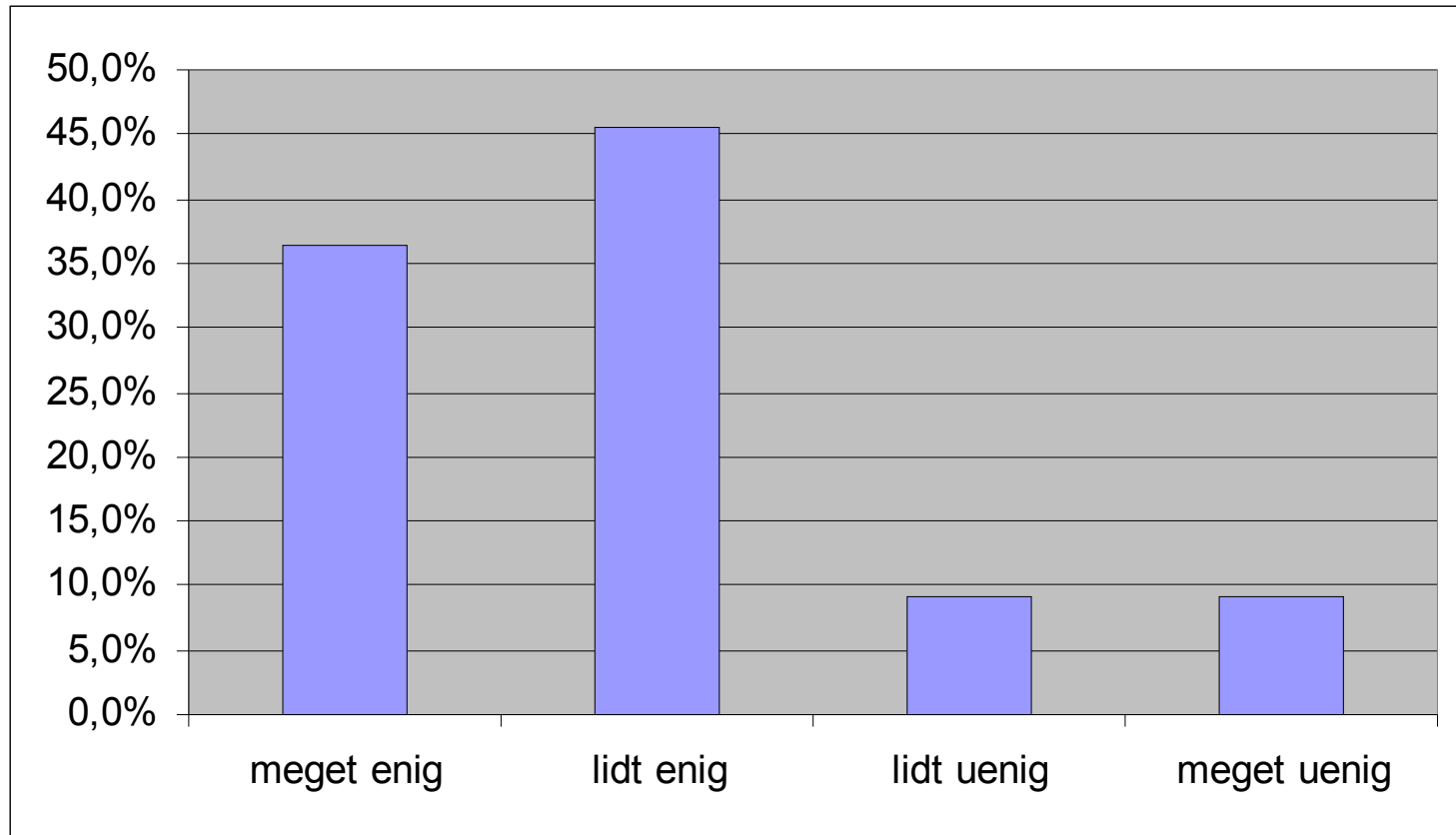
Det æstetiske undervisningsmiljø

”Vore toiletter er rene og pæne”

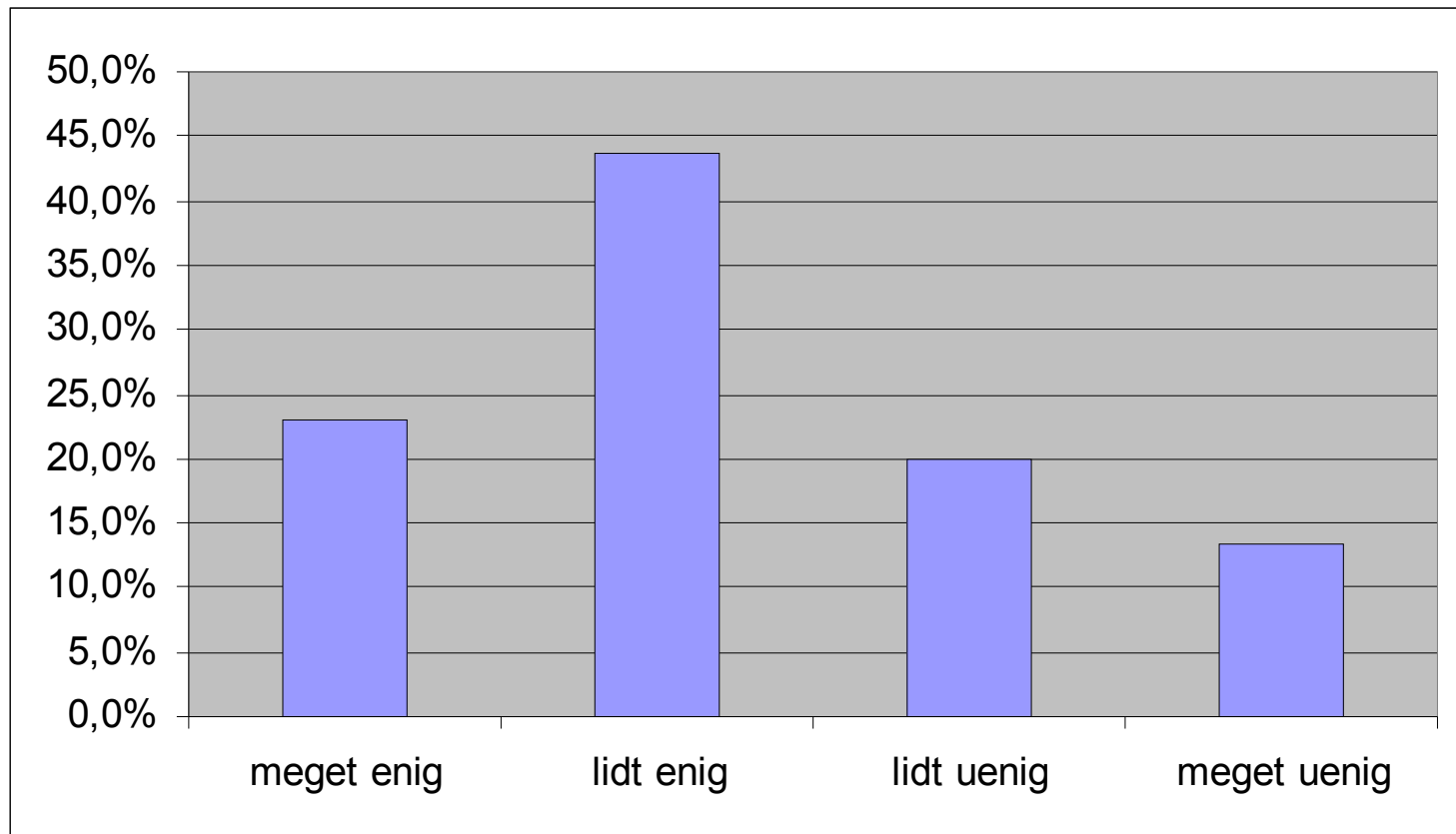


## Det æstetiske undervisningsmiljø

”Jeg synes, gangene er kedelige”

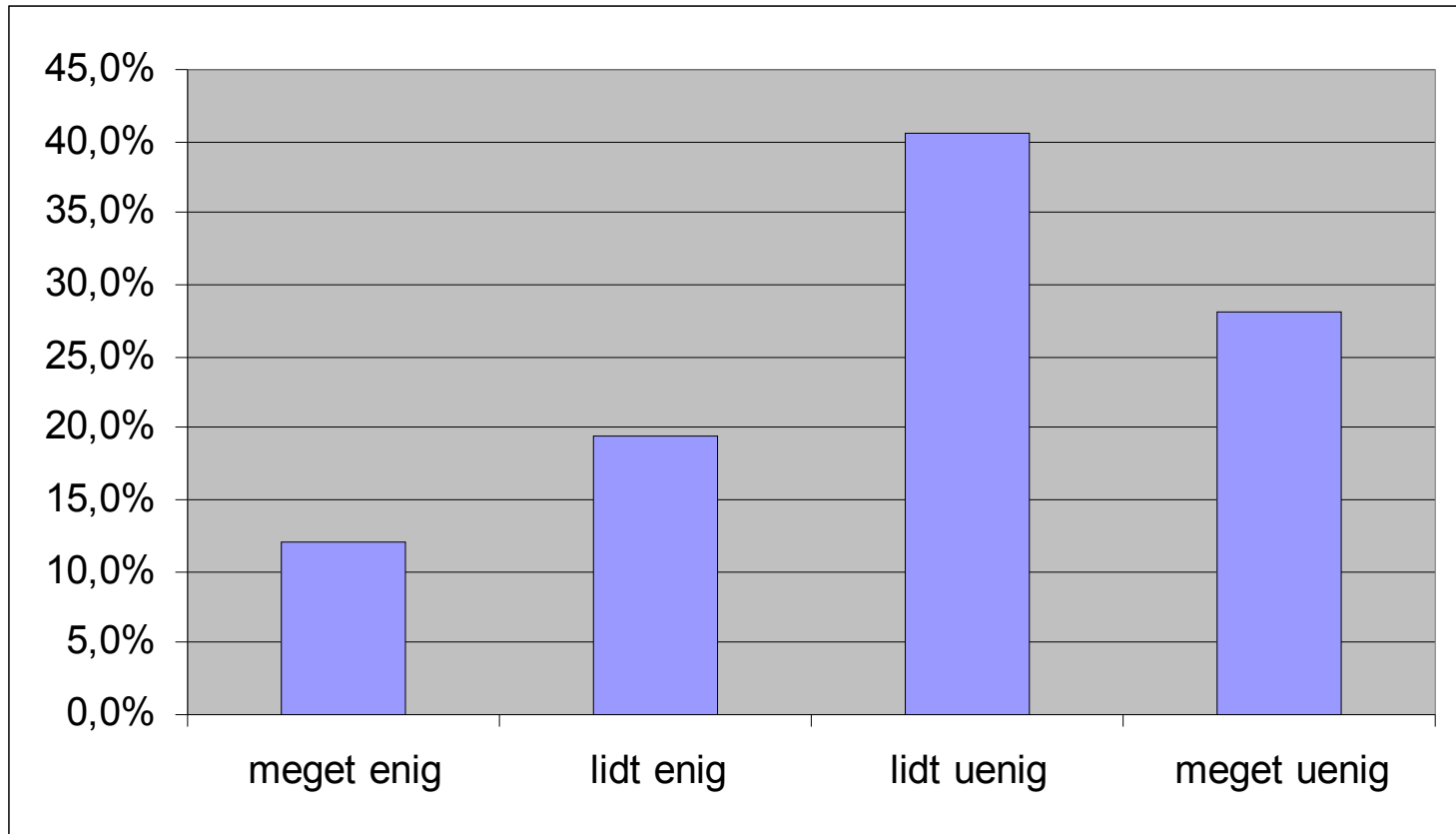


# ”Vores klasselokale er kedeligt”



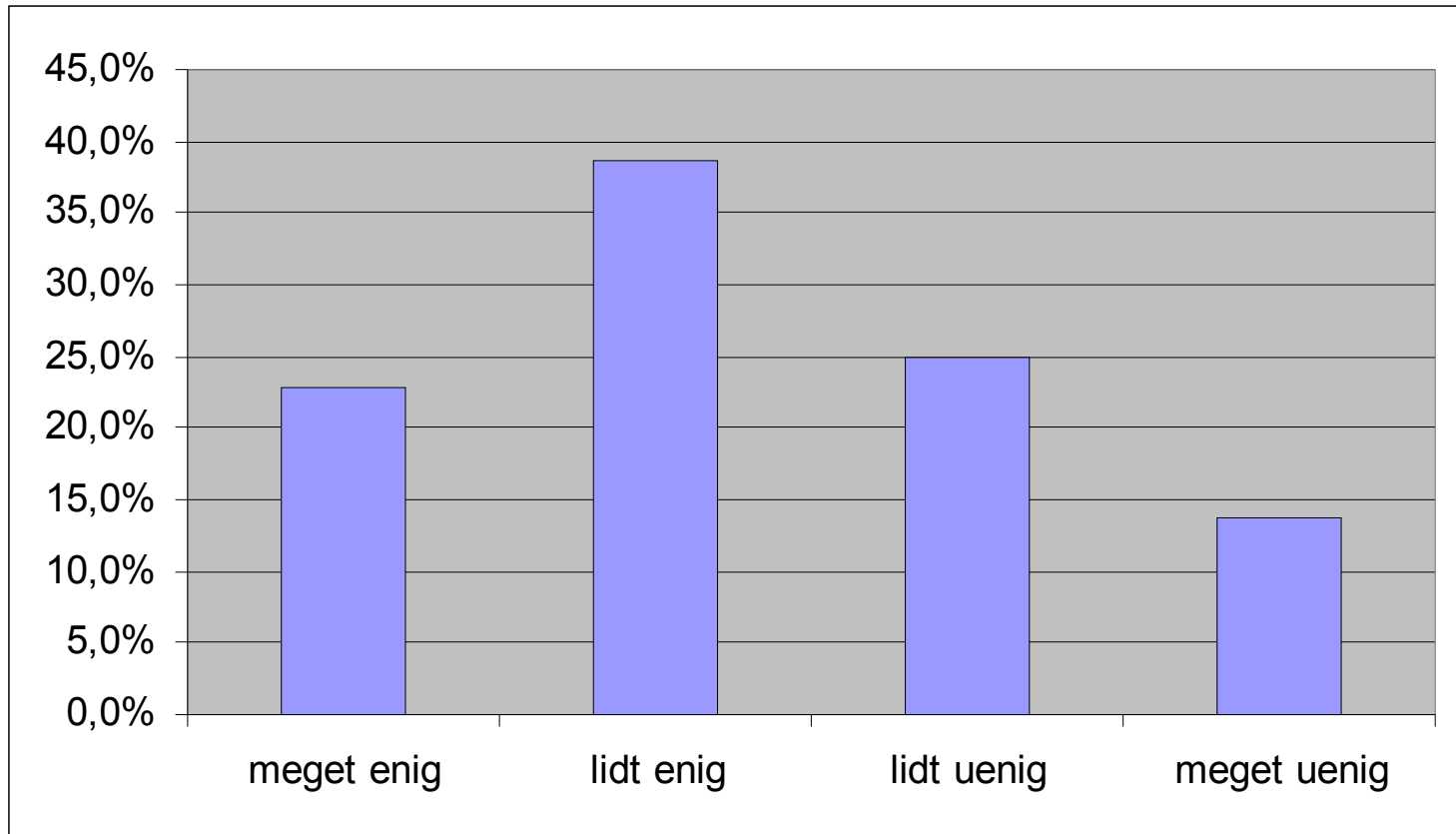
## Det æstetiske undervisningsmiljø

”Der findes spændende rum på min skole”



## Det æstetiske undervisningsmiljø

# ”Jeg savner flere grønne planter”



Det æstetiske undervisningsmiljø

# Overordnet

- På dette punkt har vi de fleste negative tilkendegivelser fra elevgruppen.
- Generelt beskrives skolens lokaler som værende kedelige, men skolens bygninger er dog rare at være i.
- Eleverne savner udsmykning/grønne planter
- 64% har lyst til at være ude i frikvartererne